

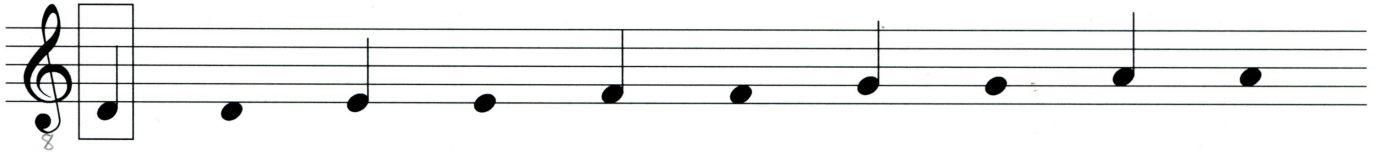
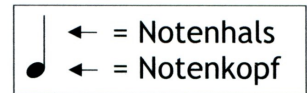


# Notenrätsel 9

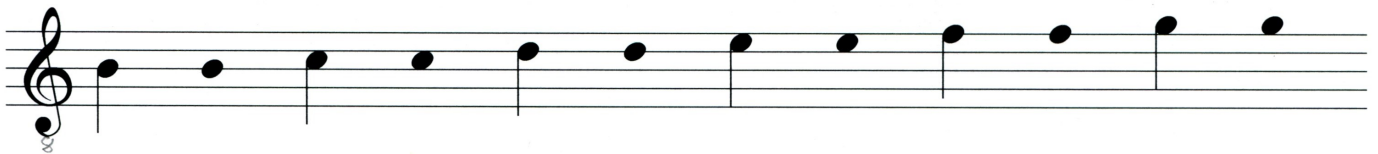


Viertelnote (Notenwert = 1 Viertel)

Trage die **Notenhäse** in richtiger Länge und Richtung ein.



Bei Noten, die **tief**er als h sind, steht der Notenhals rechts nach oben.

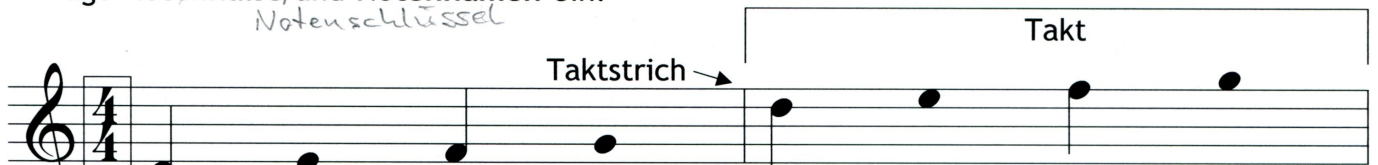


Bei Noten, die **höher** als a sind, hängt der Notenhals links nach unten.

Viervierteltakt (Ein Takt = 4 Viertel)

Trage **Notenhäse** und **Notennamen** ein.

*Notenschlüssel*



Taktart

