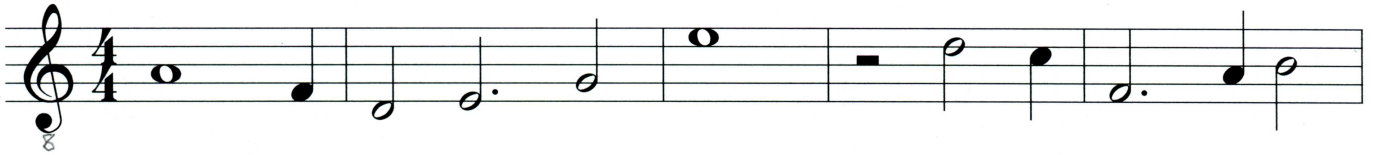


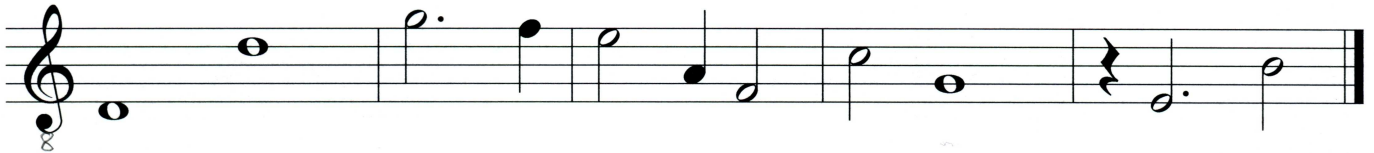


Notenquiz 6



Streiche überflüssige Noten.

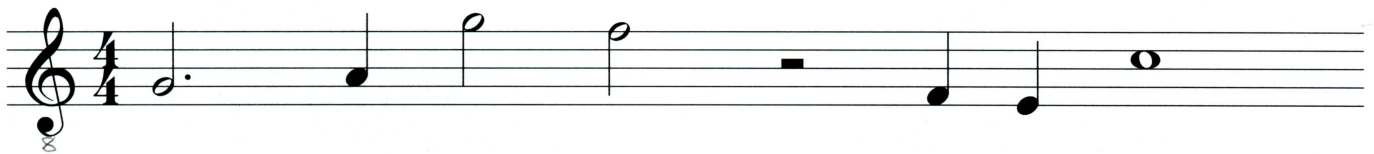


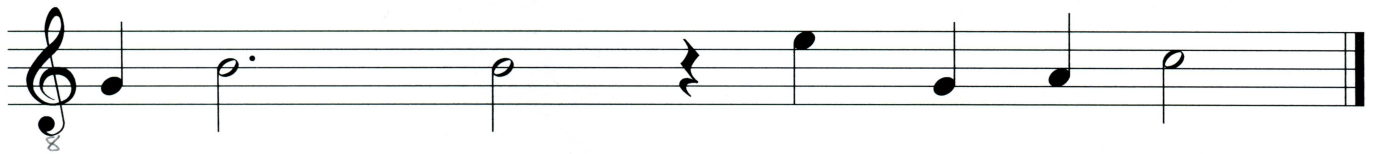


Trage die Namen der gestrichenen Noten in die Lösung ein.

Lösung: _ r _ _ _ _ _ s

Zeichne die Taktstriche ein.

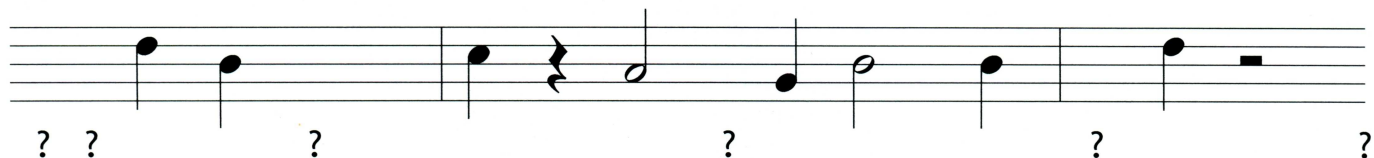




Trage die Namen der Noten vor einem Taktstrich in die Lösung ein.

Lösung: _ p _ _ l k u _ _ _ n

Was fehlt über den Fragezeichen? Trage die richtigen Buchstaben in die Lösung ein.



? ? ? ? ? ? ? ?

halbe Note oder halbe Pause = w
Schlusstrich = d
Taktstrich = a

Viertelnote oder Viertelpause = l
Violinschlüssel = U
Taktart = r

Lösung: _ _ _ _ _