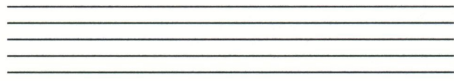


3. Die Notenschrift, 1. Teil

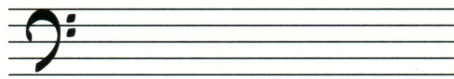
Bestandteile der Notenschrift



Die Notenzeile ist ein **Liniensystem mit fünf waagrecht Linien**. Die Noten, sprich die Töne, werden als flache Kugeln dargestellt, wobei die Noten auf oder zwischen den Linien liegen können.

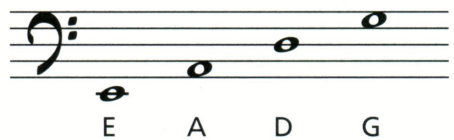


Hohe Töne liegen weiter **oben** im System, **tiefe Töne** werden weiter **unten** notiert. Man kann das Liniensystem für sehr hohe oder tiefe Töne nach oben und nach unten auch mit so genannten **Hilfslinien** erweitern.



Am Anfang jedes Notensystems steht immer der **Notenschlüssel**, in unserem Fall der **Bassschlüssel**. Man nennt den Bassschlüssel auch **F-Schlüssel**, weil er mit den beiden Punkten den Ton F markiert (höhere Instrumente wie etwa Gitarre, Geige, Gesang verwenden den **Violinschlüssel**, siehe Teil 2, 15).

Die vier Leersaiten im Notensystem



Wir schauen uns nun die Position unserer **vier Leersaiten im Notensystem** an. Prägt euch diese vier Töne möglichst gut ein!

Lese-Übungen mit den vier Leersaiten

Spielt jede Zeile zweimal im Kreis und spricht beim Spielen die Notennamen laut mit!

