

## Stimmen der Saiten

G												○
D			○		○		○		○			
A												○
E												○

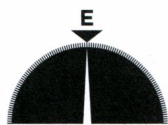
Der Bass wird von der tiefsten (dicksten) bis zur höchsten (dünnsten) Saite auf folgende Töne gestimmt:

**E - A - D - G**

Mit dem Spruch „**E**ine **A**lte **D**umme **G**ans“ kannst du dir die Saitennamen ganz einfach merken.

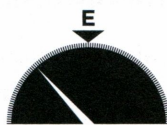
### Stimmen

Verwende zum Stimmen immer ein Stimmgerät (Tuner). Schalte es ein und spiele zuerst die E-Saite an. Vergleiche die Anzeige auf dem Stimmgerät nun mit dieser Abbildung:



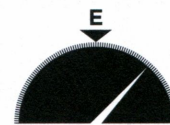
**Fall 1**

Auf dem Stimmgerät wird der Ton **E** angezeigt und die „Nadel“ zeigt in die Mitte: Die Saite ist richtig gestimmt!



**Fall 2**

Auf dem Stimmgerät wird der Ton **E** angezeigt, aber die Nadel zeigt nach links: Die Saite ist zu tief. Spanne die Saite langsam nach, bis die Nadel genau in die Mitte zeigt.



**Fall 3**

Auf dem Stimmgerät wird der Ton **E** angezeigt, aber die Nadel zeigt nach rechts: Die Saite ist zu hoch. Entspanne die Saite langsam, bis die Nadel genau in die Mitte zeigt.

Wiederhole den Stimmvorgang auf der A-, D- und G-Saite.

### Sonderfall

Falls das Stimmgerät die Saite nicht erkennt und ein „falscher“ Ton angezeigt wird, ist sie komplett verstimmt. Dann musst du die Saite zunächst spannen bzw. entspannen, bis die Saite erkannt und der korrekte Zielton (Saitenname) angezeigt wird. Erst dann machst du die Feinstimmung.

C - C#/D<sup>b</sup> - **D** - D#/E<sup>b</sup> - **E** - F - F#/G<sup>b</sup> - **G** - G#/A<sup>b</sup> - **A** - A#/B<sup>b</sup> - B - C

Mithilfe dieser Tonfolge kannst du sehen, welche Töne tiefer bzw. höher als der Zielton sind. Liegt ein Ton links vom Zielton, ist er tiefer. Liegt ein Ton rechts vom Zielton, ist er höher.

Hinweis zum Ton B: Der Ton **B** (internationale Schreibweise) wird im Deutschen als **H** bezeichnet. In der Serie *Rock's Cool* wird die internationale Schreibweise verwendet.



#### Tipps zum Stimmen

- Stimme deinen Bass vor jedem Üben und vor der Bandprobe.
- Spiele die Saiten laut und deutlich an.
- Achte darauf, dass nicht mehrere Saiten gleichzeitig schwingen.
- Kontrolliere, ob der richtige Ton (Saitenname) auf dem Stimmgerät angezeigt wird.
- Achte darauf, dass du an der richtigen Mechanik drehst.
- Stimme die Saiten deines Basses, während sie schwingen und klingen.

Online findest du ein Video zum Stimmen der Saiten. Hier wird ein Clip-On Tuner verwendet, den du bequem am Kopf des Basses ankleben kannst.

